



mod. MC11 - UMB

CUCITRICE CONVERTIBILE AD AGO DRITTO E BRACCIO MOBILE ELETTRICO
STRAIGHT NEEDLE CONVERTIBLE SEWING MACHINE WITH ELECTRICAL MOVABLE ARM

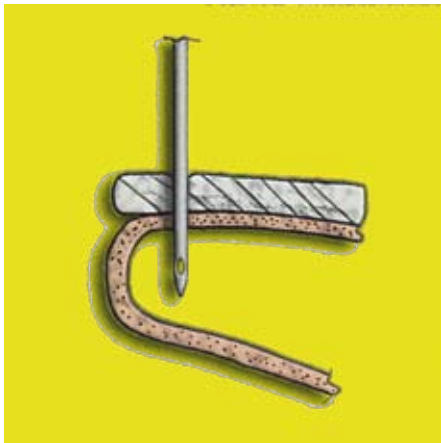


La **MC11-UMB** è una macchina del tipo “Blake” per eseguire cuciture sulla pianta delle scarpe. Grazie al suo braccio girevole a 360° e la possibilità di montare aghi di finezza da 120 a 200, può realizzare cuciture anche con filati molto sottili.



*Model **MC11-UMB** is a “Blake” kind of machine, to stitch sole bottoms. Thanks to its 360° revolving arm and the use of fine needles (size 120 to 200), it can also perform fine thread sewing.*





F



G



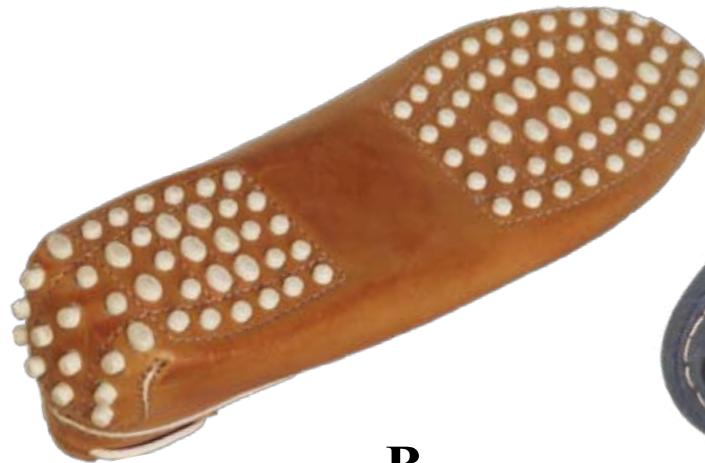
D



E



A



B



C